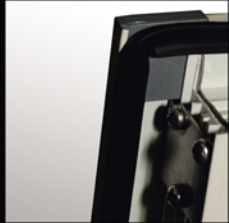


Solid



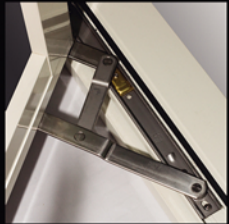
Quiet



Safe

精品鋁門窗

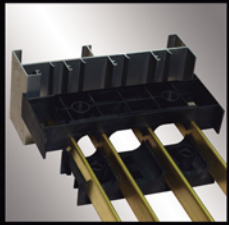
aluminum windows 隔音/安全/耐用/美觀



Noble



Useful



Elaborate

精品鋁門窗系列

PL101 落地門/雙層窗

PL310/380 推開窗

VS100/80 上下拉窗

PL192E 橫拉窗



PL101 落地門/雙層窗

PL310/380 推開窗

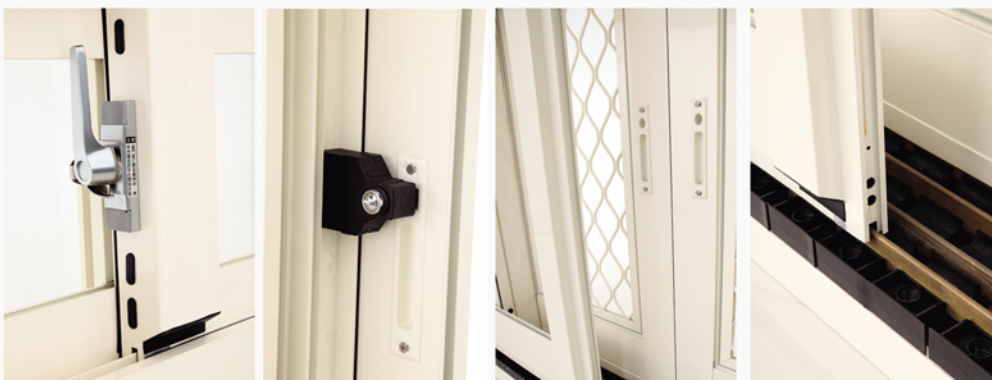
VS100/80 上下拉窗

PL192E 橫拉窗

PL-101 落地窗 (French Window) / 落地門 (French Door)



- 大尺寸內外框，承重性能高、不易變形、堅固耐用，擁有六片內框設計，適合用於大尺寸落地門窗
- 落地門銅條精密施工設計
- 依據消費者設計需求，提供開天活動及開天固定兩種型式
- 防水設計，多層階梯斷水設計、水密加倍
- 鋅鋁合金全窗扣，可加裝三點連動把手，氣密、水密、隔音效能升級
- 特殊安全邊扣，美觀大方、安全實用
- 可調式輥輪方便調整水平、不鏽鋼外殼
- 內取式設計拆洗方便
- 內框及紗窗有安全防落設計，不易掉落（可加裝固展鋁及格子）



鋅鋁合金全窗扣

特殊安全邊扣

大尺寸內外框承重性高

落地門銅條精密施工設計

性能:

外框：18公分

強度：耐風壓可達360 kgf/m²

氣密：通氣量在 2 m³/hr-m²以下

水密：防水效果在 50 kgf/m²以上

遮音：30 dB

鋁料符合：CNS 國家標準

PL101 落地門/雙層窗

PL310/380 推開窗

VS100/80 上下拉窗

PL192E 橫拉窗



PL-101 雙層窗

Double Sliding Window

性能:

外框：18公分

強度：耐風壓可達360 kgf/m²

氣密：通氣量在 2 m³/hr-m²以下

水密：防水效果在 50 kgf/m²以上

遮音：45 dB

鋁料符合：CNS 國家標準

產品特點：

- 雙層隔音、節能、隔熱效果（參考雙層複玻隔音效果示意圖）
- 大尺寸內外框，承重性能高、不易變形、堅固耐用，雙層內扇設計，適合用於追求高等級隔音場所
- 防水設計：多層階梯斷水設計、水密加倍
- 側逼設計，內外框強力密合
- 內框及紗窗有安全防落設計，不易掉落（可加裝固展鋁及格子）
- 大型鋅鋁合金全窗扣，美觀大方，堅固耐用（可加裝三點連動把手，氣密、水密、隔音效能升級）
- 特殊安全邊扣鎖，美觀且安全實用
- 可調式輓輪方便調整水平、不鏽鋼外殼

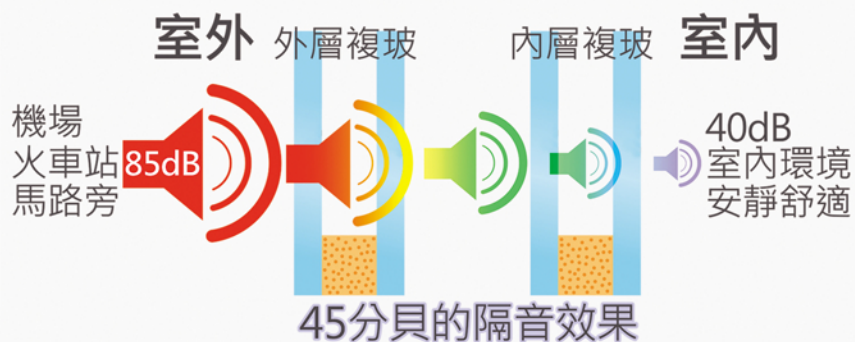


大尺寸內外框堅固耐用



大型鋅鋁合金全窗扣

= 雙層複玻隔音效果 =



PL101 落地門/雙層窗

PL310/380 推開窗

VS100/80 上下拉窗

PL192E 橫拉窗

PL-310 / PL-380 推開窗 (Casement Window)

堅固不變形

穩定

安全

不滲水



特點：

- 堅固不變形：採用新型設計，內框四個橫、直料接合處皆使用加強板設計，使內框鎖的牢固，不致變形
- 穩定：鋁擠型於四連桿加工處之厚度達4.3mm，增加強度，以防止日曬雨淋後內框鬆動而掉落戶外
- 安全：開口限制器可限制窗戶開口，防止幼兒不慎墜落，市場唯一
- 不滲水：發泡內外框雙膠條採用汽車防水標準EPDM材質，耐久不硬化，發泡材質防水，隔音效果更佳
- 超靜音：可加裝三點連動把手，氣密、水密、隔音效果升級

PL-310 / PL-380 性能:

玻璃溝槽:13mm、23mm

外框：10公分(PL310)、8公分(PL380)

鋁料符合：CNS 國家標準

強度：耐風壓可達 360 kgf/m²

氣密：通氣量在 2 m³/hr·m²以下

水密：防水效果在 50 kgf/m²以上

遮音：30~35dB

VS-100/VS-80 上下拉窗 Vertical Sliding Window



美觀

操作方便

安全

VS-100 / VS-80 性能:

外框：10公分(VS100)、8公分(VS80)

鋁料符合：CNS 國家標準

強度：耐風壓可達 360 kgf/m²

氣密：通氣量在 2 m³/hr·m²以下

水密：防水效果在 50 kgf/m²以上

遮音：30~35dB

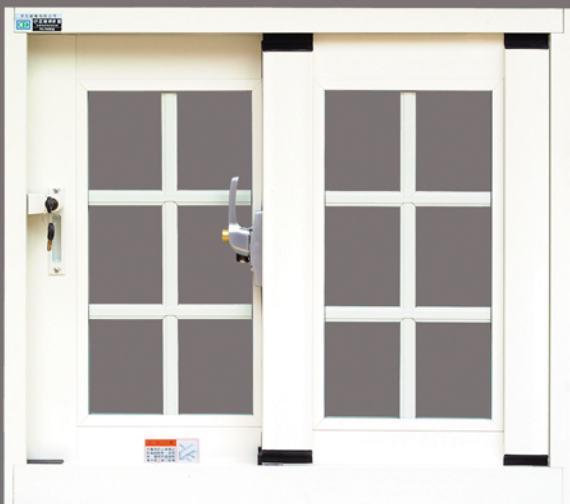
PL101 落地門/雙層窗

PL310/380 推開窗

VS100/80 上下拉窗

PL192E 橫拉窗

PL-192E 格子窗



PL-192E 橫拉窗 (Horizontal Sliding Window)

性能：

- 外框：10公分
- 強度：耐風壓可達360 kgf/m²
- 氣密：通氣量在 2 m³/hr-m²以下
- 水密：防水效果在 50 kgf/m²以上
- 遮音：30~35 dB (台大成大測試值)
- 鋁料符合：CNS 國家標準

特點：

- 內外框設計皆符合多空心結構，空心結構增強硬度，承重性能高、不易彎曲變形、堅固耐用
- 防水設計：斷水設計、水密加倍
- 側逼設計，內外框強力密合
- 特殊安全邊扣鎖，美觀大方、安全實用
- 可調式輥輪方便調整水平、不鏽鋼外殼
- 內框及紗窗有安全防落設計，不易掉落
- 內扇下支防盜勾可防止脫落
- 內框可加裝複玻、固展鋁及格子
(可加裝開口限制器，防止幼童墜樓危險！)
- 紗窗可加裝固展鋁及格子(可加大，空心料，穩固好拉)
- 紗窗特加兒童安全裝置，市場唯一
- 可加裝三點連動把手，氣密、水密升級、隔音效能達30dB以上

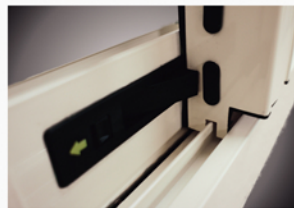
PL-192E 橫拉窗



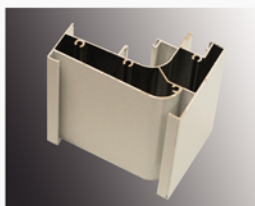
可調式不鏽鋼外殼培林輪



內扇下支防盜鉤



窗戶開口限制器



多空心結構外框設計



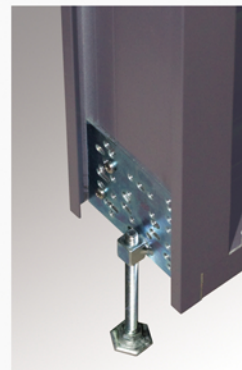
上內逼阻風板



加重乘載型不鏽鋼外殼培林輪



紗窗兒童安全裝置(紗窗暗鎖)




加強板與安裝腳架



宇生鋁業竹苗區經銷代理

正新 精緻連動隔音窗 系列請指定產品型號：

PL-101、PL-192E、PL-192、PL-892、
PL-862、PL-310、PL-380、VS-100、VS-80

 宇生鋁業有限公司



正新 氣密窗
榮獲商檢局品質認證

YuSheng ALUMINUM
Yu Sheng Aluminum Enterprise Co.

宇生鋁業有限公司

網址：<http://www.yasa.tw>

E-mail: ysch0081@yahoo.com.tw