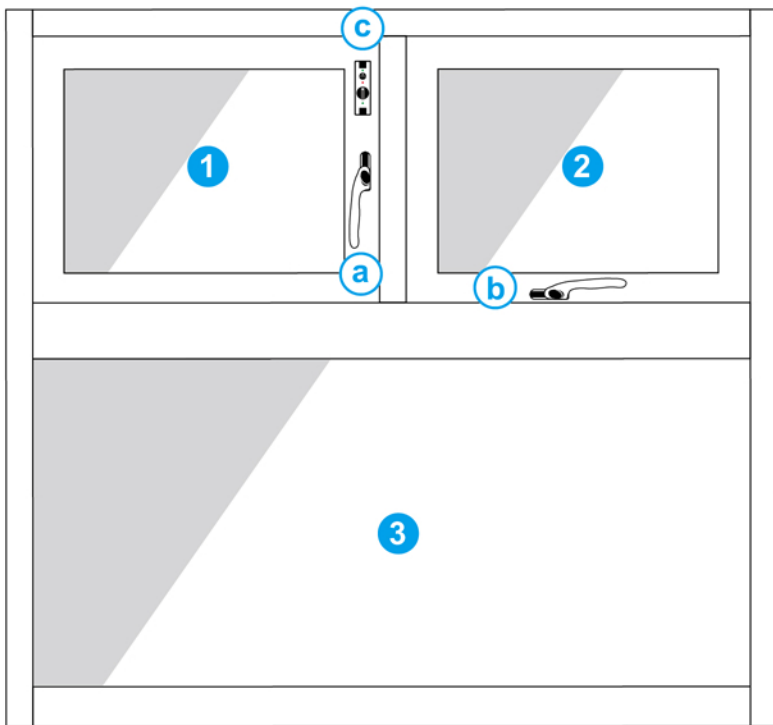




推開窗操作說明與注意事項



窗型樣式

- ① 左右推開窗
- ② 下往上推開窗
- ③ 固定窗

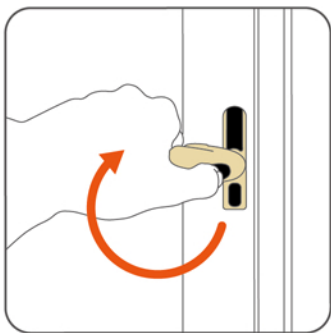
五金名稱

- ① 左右推開把手
- ② 下往上推開把手
- ③ 開口限制器(兒童防墜裝置)

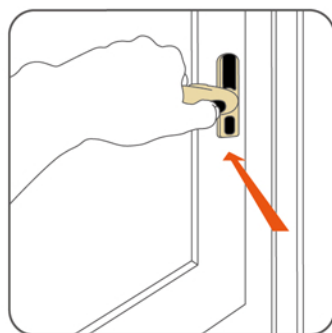
1 開啟窗戶



先按住把手上的黑色按鈕



將把手向上旋轉到水平



將窗向外推開

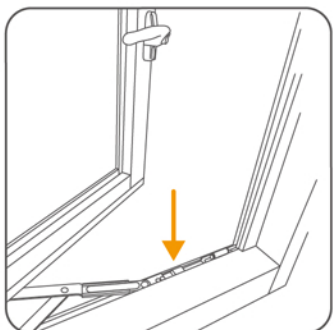
注意事項

- 開啟前請先將控制鈕(黑色按鈕)按下再旋轉把手
- 遇強風時請將窗戶關閉

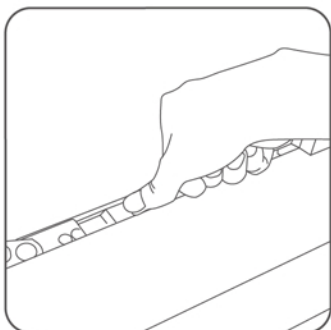


窗戶開啟時請勿將把手轉回關閉狀態

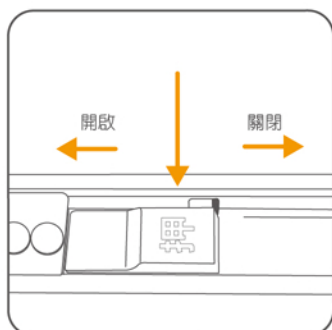
3 三段四連桿 (選配配件)



三段四連桿位置

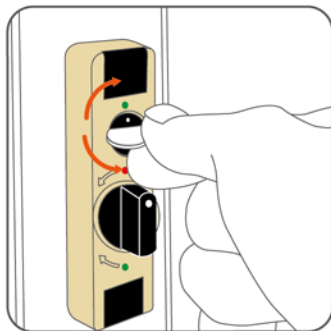


開、關窗時，須按壓連桿機關才能動作



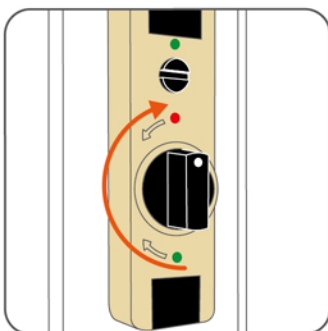
機關有標示〔押〕字樣，按壓後即可動作

2 開口限制器 (兒童防墜裝置)

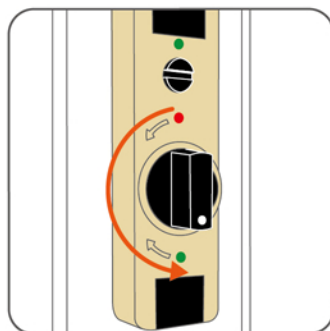


用一元硬幣放在安全旋鈕溝內

- 將白點轉至綠色點可操作開口限制器
- 將白點轉至紅色點無法操作開口限制器



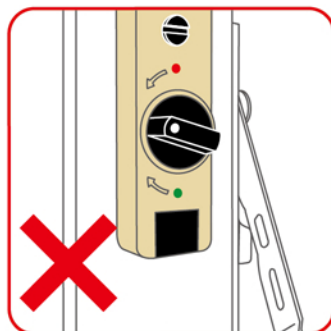
窗要推開至限制大小時，請將開口限制器的控制鈕白點轉到紅點



窗要推開至全開時，請將控制鈕白點轉到綠點

注意事項

- 當窗戶處於開啟狀態時，嚴禁操作開口限制器的控制旋鈕
- 控制鈕白點位置請維持在紅點或綠點方向，避面開窗時造成開口限制器故障



宇生 真來的 YU SHENG ALUMINUM 好窗

宇生精品窗系列請指定產品型號
YS101、YS1065、YS1080、YS192、YS850
YS310、YS380、VS100、VS80



宇生鋁業股份有限公司
YU SHENG ALUMINUM ENTERPRISE

產品展示中心：30094新竹市香山區中華路四段428-1號
展示中心預約專線：03 540 0081 <https://www.yasa.tw>