



業界首創門窗保固序號
eWindow system



宇生精品窗系列請指定產品型號
YS101、YS1065、YS1080、YS192、YS850
YS310、YS380、VS100、VS80



YS1080



YS850



YS850 crossover / YS1080 加壓橫拉氣密窗

- 外框：YS850 8公分 / YS1080 10公分
- 水密：防水效果在 150 kgf/m² 以上
- 氣密：通氣量在 2 m³/hr-m² 以下
- 強度：耐風壓可達 360 kgf/m² 以上
- 遮音：30 ~ 35 dB (海洋大學測試值)
隔音效果會因門窗尺寸、玻璃形式與厚度規格、
建物結構、環境而有差異

宇生鋁業股份有限公司
YU SHENG ALUMINUM ENTERPRISE

產品展示中心：30094新竹市香山區中華路四段428-1號
展示中心預約專線：03 540 0081 <https://www.ysa.tw>



TAF認證ISO 9001

業界唯一 · 全系列商品五金保固三年



5大特點

水密性 防止雨水滲入屋內，維持乾爽的生活環境

氣密性 將灰塵與不良氣味隔絕於外，打造優質的居住環境

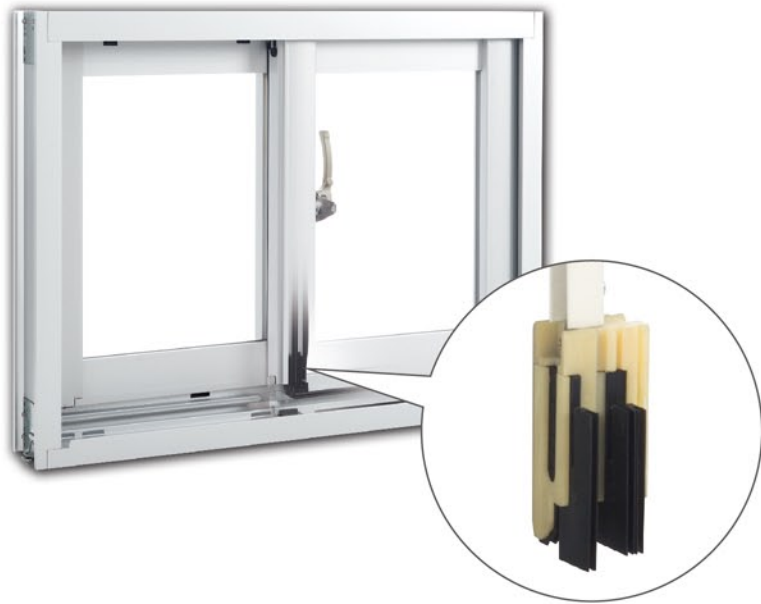
堅固結構 安裝施工不怕擠壓，保證堅實的鋼鐵品質

安全性 內外防禦設計，有效避免意外或入侵危機

實用性 強化零件耐久度，陪您走過長久歲月

水密性

發明專利斷水連動把手，水密達到業界最高**150**等級



獨家發明專利

斷水連動把手

給您橫拉窗中最強**防漏**設計

宇生精品窗具備最新斷水連動把手，當您鎖上把手時，除了連動桿會連帶上下做動，為門窗施加壓力，斷水阻擋片更能有效阻擋雨水經由縫隙滲入屋內。

氣密性

新型專利上阻風塊提升氣密，使橫拉窗接近推開窗氣密等級



專利阻風板

改良阻風板構造

宇生改良阻風板

傳統阻風板

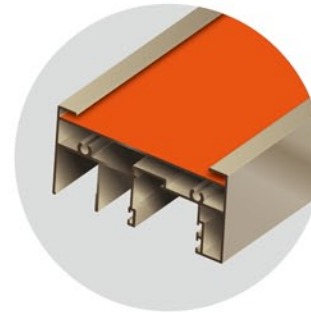
強風時能有效阻擋風

強風時仍有些許的風流入屋內

堅固結構

經過精密的結構改良與外框細節強化，絕不因水泥填縫施工而造成變形。

YS850型外框、內框、紗窗結構全面升級，增強硬度，承重性能高、不易彎曲變形、堅固耐用。



外框上支結構加強



內框上支全面升級

採用YS192型鋁料
提高窗扇結構強度



內框下支全面升級

採用YS192型鋁料
培林輪加大



紗窗立料結構加強

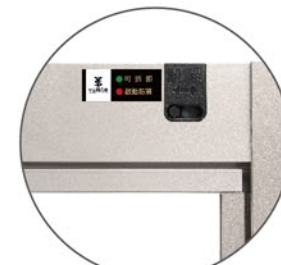
安全性

安全防落設計，延緩宵小入侵、強風吹落，守護孩童遠離攀爬危險。



內框防落設計

小鈎內扇上的防落塊須對準外框斷水裝置，才可拆下。



紗窗防落設計

當裝置顯示為綠色時，可輕鬆拆卸或安裝紗窗；當開關移動顯示為紅色時，啟動安全防落。



開口限制器(兒童防墜裝置)

可限制門窗開啟寬度，預防幼童不慎墜落。



紗窗邊扣設計

紗窗片關閉即扣上，不因強風而吹開。

實用性

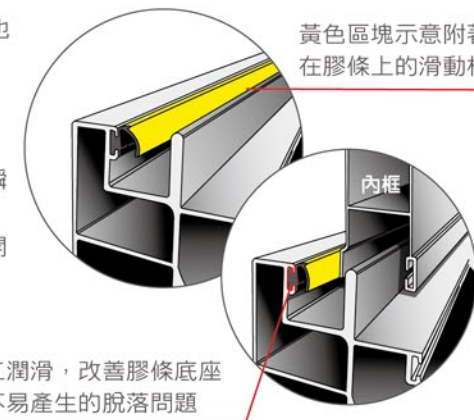
各項細節零件材質強化，全方位提高堅固與耐用性，值得您長久信賴。

新型氣密膠條

新型的氣密膠條在表面上附著一層滑動材，膠條形狀也重新再設計過。

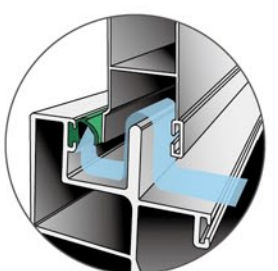
滑動材的優點：

1. 不需經過二次加工潤滑，可以避免膠條與鋁料間的瞬間膠失去效果而造成脫落。
2. 解決傳統膠條在內框拉動時，常造成膠條擠壓導致開關窗不順暢的問題。
3. 有效防止沾黏灰塵，易於清潔保養。



黃色區塊示意附著在膠條上的滑動材

不需加工潤滑，改善膠條底座因黏著不易產生的脫落問題



膠條結構設計：

當室外側風壓增強的時候，撐開來的膠條更緊靠內框，因此可以提高窗戶的氣密水密。