



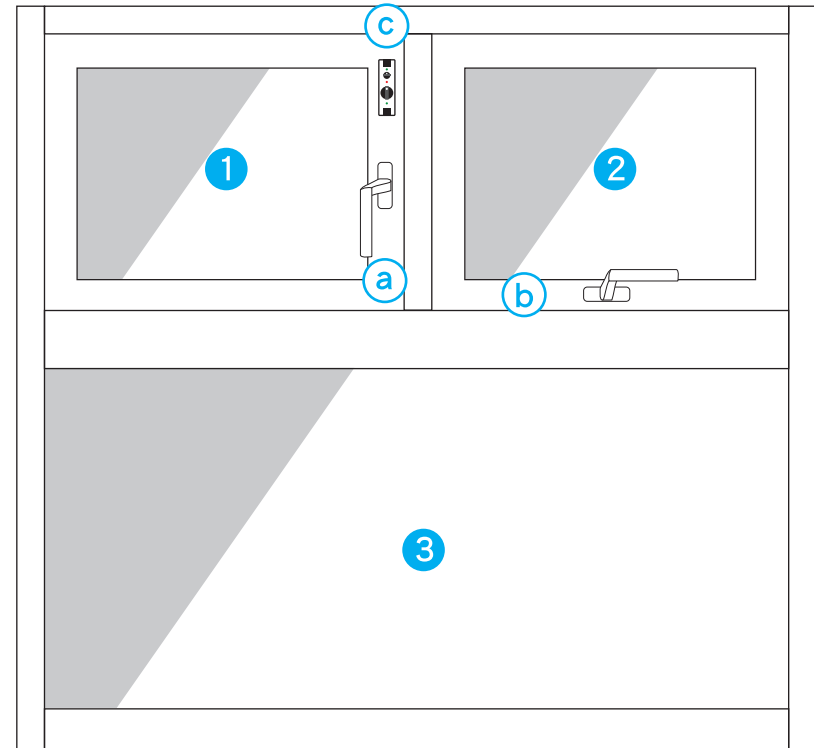
推開窗操作說明與注意事項

宇生
真來的好窗
YU SHENG
ALUMINUM

精品窗系列請指定產品型號

YS101、YS1065、YS1080、YS192、YS850
YS7510、YS7508、VS100、VS80

頂級通風門產品型號
YS1210



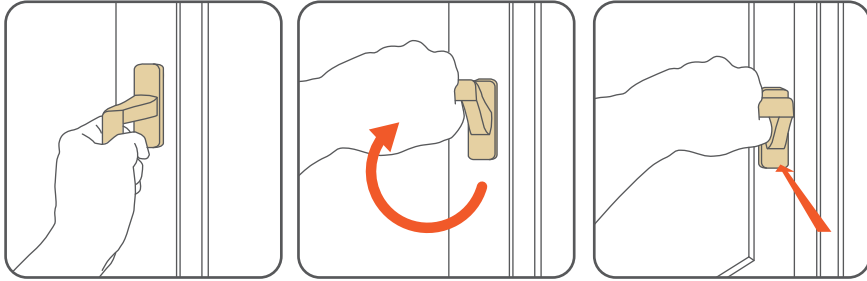
窗型樣式

- ① 左右推開窗
- ② 下往上推開窗
- ③ 固定窗

五金名稱

- ① 左右推開把手
- ② 下往上推開把手
- ③ 開口限制器(兒童防墜裝置)
標準配備：隱藏式開口限制器
選購配備：外露式開口限制器

1 開啟窗戶



把手垂直朝下是關閉的狀態

將把手向上旋轉到水平

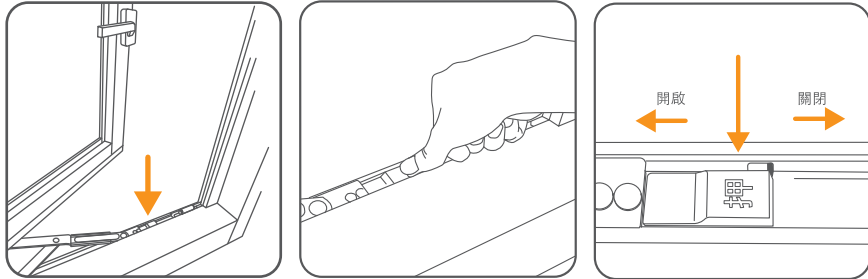
將窗向外推開



注意事項

- 遇強風時請將窗戶關閉
- 窗戶開啟時請勿將把手轉回關閉狀態

3 三段四連桿(選購配件)



三段四連桿位置

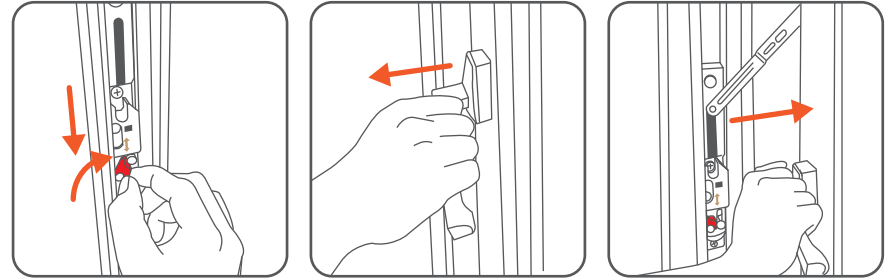
開、關窗時，須按壓連桿機關才能動作

機關有標示「開」字樣，按壓後即可動作

2 隱藏式開口限制器(標配)

活動滑塊

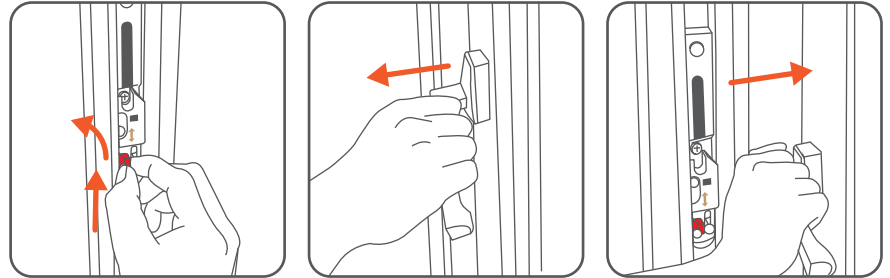
開關片



將活動滑塊往下拉，並將開關片往紅點的方向撥過去，活動滑塊會被固定在下方

關閉推開窗

打開推開窗，開口限制器啟動

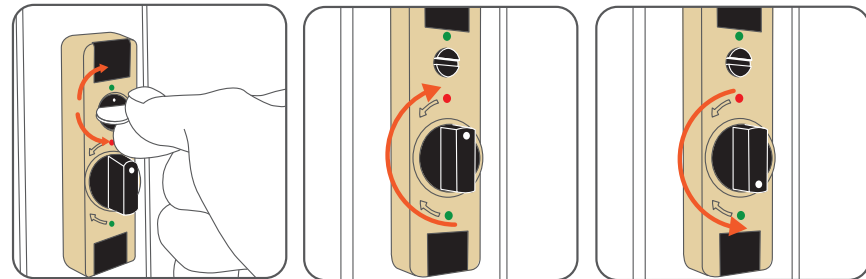


將開關片往綠點的方向撥過去，活動滑塊會彈跳到上方

關閉推開窗

打開推開窗，開口限制器關閉，推開窗內扇可以開啟到最大

2 外露式開口限制器(選配)



用一元硬幣放在安全旋鈕溝內

- 將白點轉至綠色點可操作開口限制器
- 將白點轉至紅色點無法操作開口限制器

窗要推開至限制大小時，請將開口限制器的控制鈕白點轉到紅點

窗要推開至全開時，請將控制鈕白點轉到綠點

注意事項

- 當窗戶處於開啟狀態時，嚴禁操作開口限制器的控制旋鈕
- 控制鈕白點位置請維持在紅點或綠點方向，避面開窗時造成開口限制器故障

